

VALRENNNA[®]

VALPAIN[®]

VALRENNNA

VALRENNNA





EFFETTO RENNA

456 A



456 B



456 C



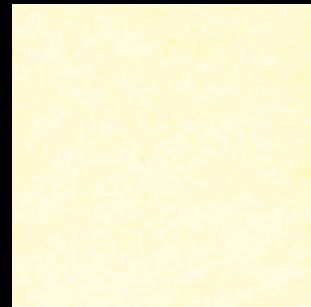
VALRENNA EXTRA SOFT



459 M



428 M



432 M



425 M



457 M



429 M



481 D



481 B



481 A



467 D



467 B



467 A



470 D



470 B



470 A



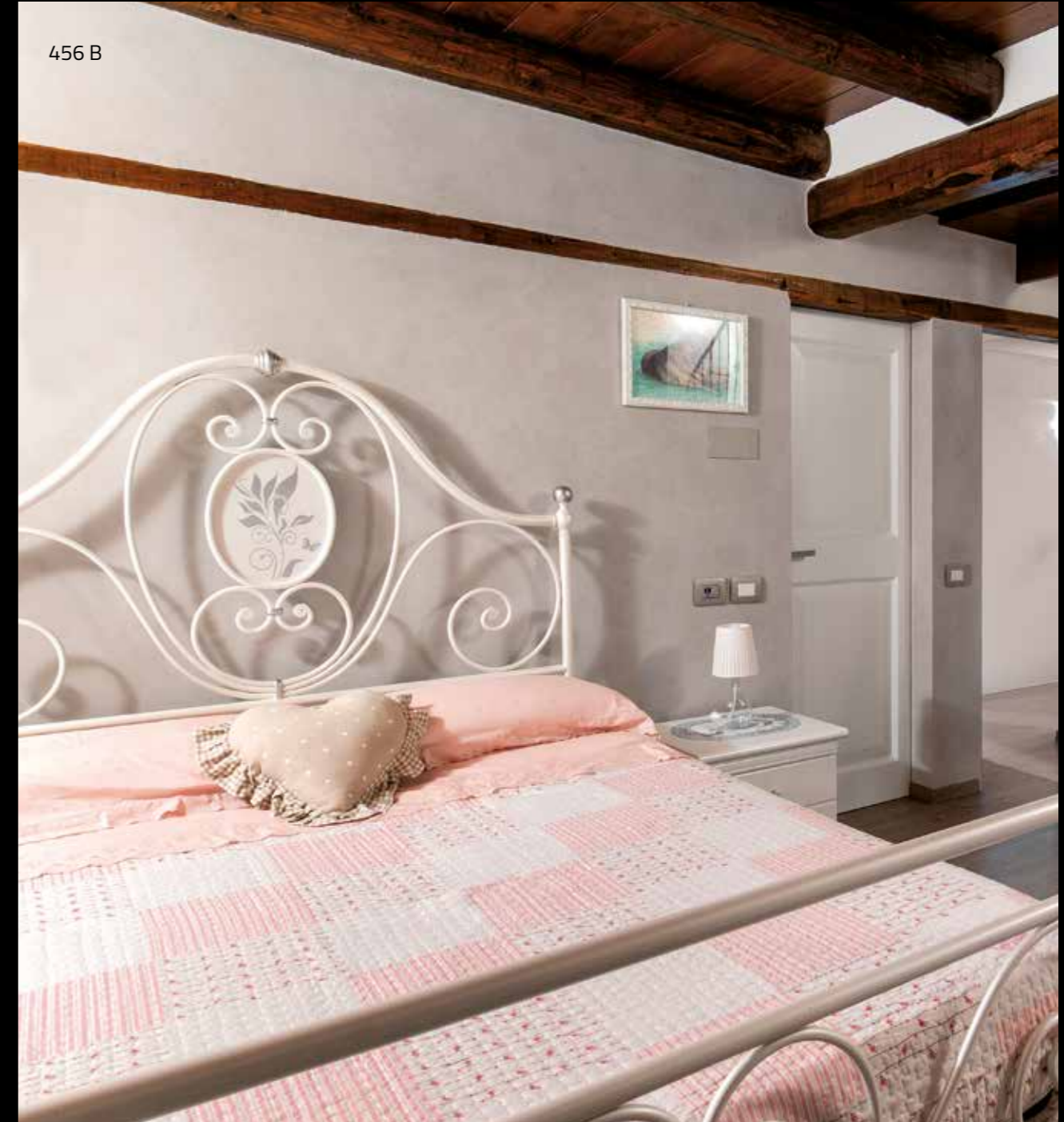
456 D



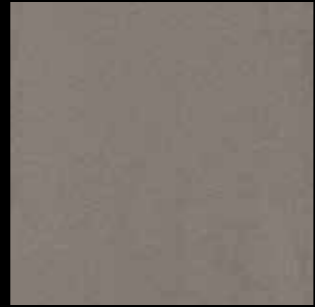
456 B



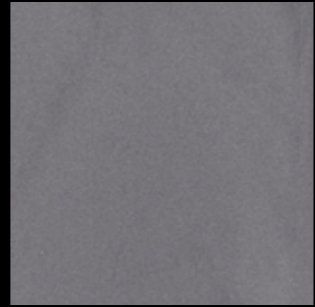
456 A



456 B



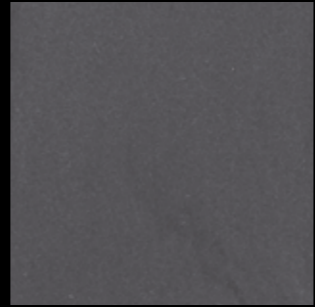
496 D



479 D



496 C



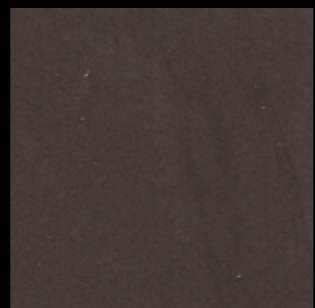
479 C



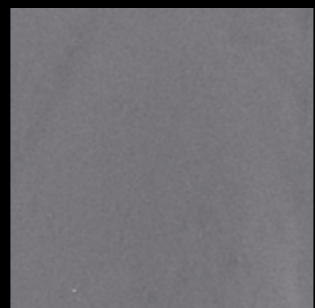
496 B



479 B



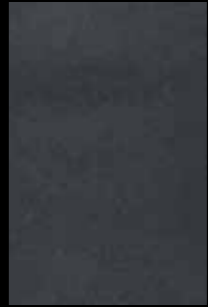
496 A



479 A



468 B



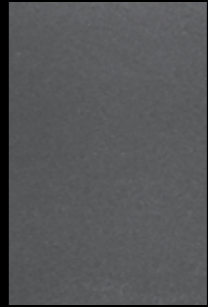
451 A



451 B



451 D



448 A



448 B



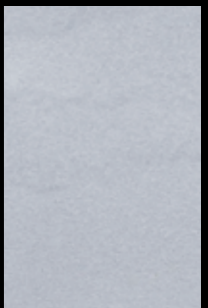
448 D



425 A



425 B



425 D



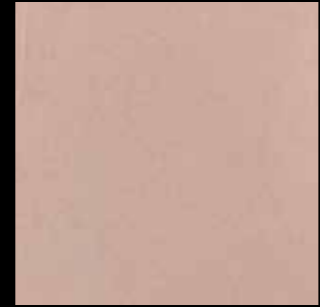
468 A



468 B



468 D



498 D



484 D



498 C



484 C



498 B



484 B



498 A



484 A



497 B



497 A



497 B



497 D



482 A



482 B



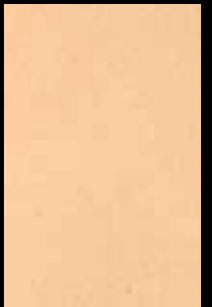
482 D



541 A



541 B



541 D



455 A



455 B



455 D



471 D



471 C



471 B



471 A



437 A



437 B



437 D



438 A



438 B



438 D



542 A



542 B



542 D



457 A



457 B



457 D



457 D



474 D



474 C



474 B



474 A



439 B



534 A



534 B



534 D



463 A



463 B



463 D



476 A



476 B



476 D



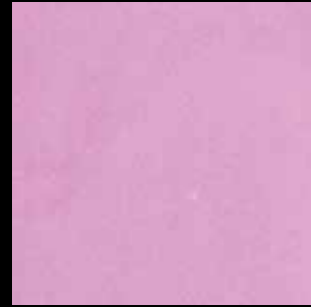
539 A



539 B



539 D



538 D



537 D



538 C



537 C



538 B



537 B



538 A



537 A



428 A



428 B



428 D



446 A



446 B



446 D



442 A



442 B



442 D



536 A



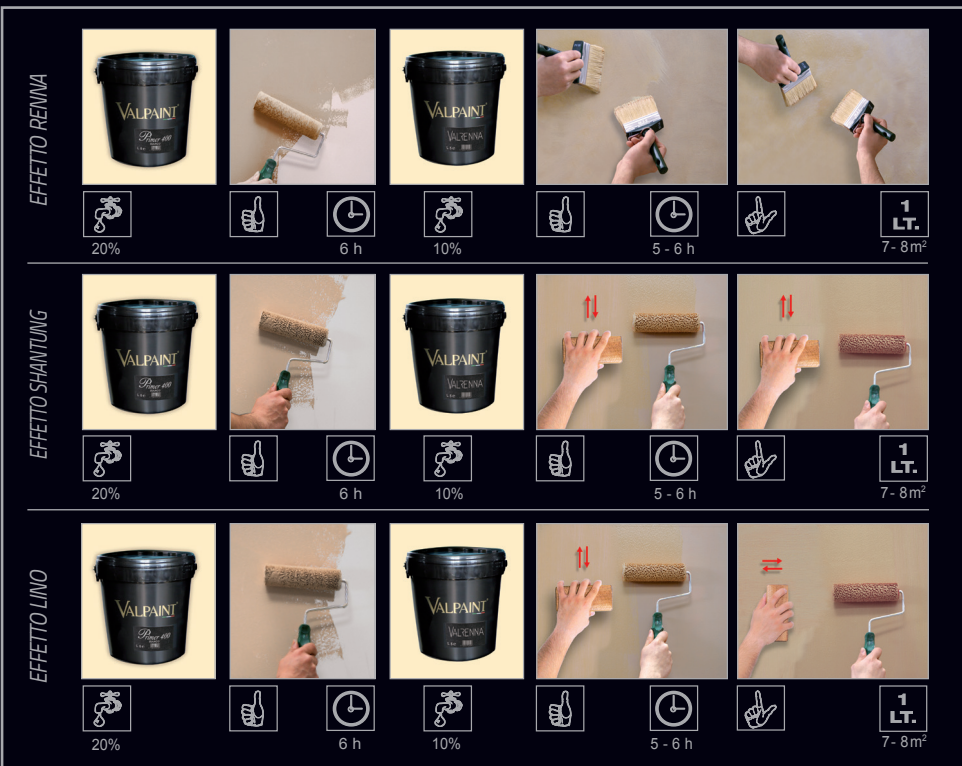
536 B



536 D



442 A



Il'è una pittura all'acqua per interni dotata di particolare morbidezza al tatto, simile alla pelle di renna. Il VALRENNA è composto da pigmenti e resine speciali che permettono di realizzare effetti decorativi simili al tessuto morbido con sfumature di estrema eleganza. Il VALRENNA si può applicare su svariati supporti come muri in cemento, intonaco, gesso, cartongesso, legno, ferro, previo adeguato trattamento.

CARATTERISTICHE: Per ottenere i colori del catalogo occorre mescolare il VALRENNA ed il PRIMER 400 con la relativa quantità di pasta colorante denominata COLORI'. In alternativa si può colorare con il Sistema Tintometrico VALCLONE.

APPLICAZIONE DEL VALRENNA: 1) Effetto Renna: Stendere il VALRENNA a pennello in modo incrociato, con pennellate ridotte ed in tutte le direzioni. Dopo averlo applicato su una superficie di circa 1 mq, ripassare il supporto decorato con pennello scarico di prodotto, accarezzando il VALRENNA con pennellate in tutte le direzioni in modo da far affiorare maggiormente l'Effetto Renna. Dopo circa 5 - 6 ore a 20°C, procedere all'applicazione della seconda mano di VALRENNA con la stessa modalità sopra descritte. Per questo Effetto il VALRENNA va diluito al 10% con acqua.

2) Effetto Shantung: Stendere e distribuire bene il VALRENNA con Rullo a pelo corto a fasce larghe circa 1 metro e alte 1 - 2 metri. Subito dopo, a prodotto bagnato, spazzolare il VALRENNA dall'alto verso il basso e viceversa con la Spazzola PV 88 in modo da creare striature simili al tessuto Shantung. Per la decorazione di angoli e zone difficili da raggiungere si può utilizzare la Spazzola più piccola PV 89. Dopo circa 5 - 6 ore a 20°C applicare la seconda mano di VALRENNA con la stessa tecnica della prima. Per questo Effetto il VALRENNA va diluito al 10% con acqua.

3) Effetto Lino: Stendere e distribuire bene il VALRENNA con Rullo a pelo corto a fasce larghe circa 1 metro e alte 1 - 2 metri. Subito dopo, a prodotto bagnato, spazzolare il VALRENNA dall'alto verso il basso e viceversa con la Spazzola PV 88. Per la decorazione di angoli e zone difficili da raggiungere si può utilizzare la Spazzola più piccola PV 89. Dopo circa 5 - 6 ore a 20°C applicare la seconda mano di VALRENNA e quando il prodotto è ancora bagnato, spazzolare in senso orizzontale da destra verso sinistra e viceversa in modo da creare striature incrociate simili al tessuto di lino. Per questo Effetto il VALRENNA va diluito al 10% con acqua.

APPLICAZIONE DEL FONDO: Supporti Vecchi. Eliminare le vecchie pitture non ancorate e sfarinanti poi lavare con acqua e saponi adeguati. Successivamente stuccare la superficie da trattare. Ad essiccazione avvenuta, carteggiare. Poi applicare il PRIMER 400 solo sulle parti stuccate. Dopo circa 4 ore a 20°C applicare una mano di PRIMER 400 colorato e

PRIMER 400 LT. 0,750 + VALRENNA EXTRA SOFT LT. 0,750

A	PRIMER 400 (LT. 0,750) + COLORI' (50 ML.)	VALRENNA EXTRA SOFT (LT. 0,750) + COLORI' (22 ML.)
B	PRIMER 400 (LT. 0,750) + COLORI' (23 ML.)	VALRENNA EXTRA SOFT (LT. 0,750) + COLORI' (7 ML.)
C	PRIMER 400 (LT. 0,750) + COLORI' (4 ML.)	VALRENNA EXTRA SOFT (LT. 0,750) + COLORI' (4 ML.)
D	PRIMER 400 (LT. 0,750) + COLORI' (4 ML.)	VALRENNA EXTRA SOFT (LT. 0,750) + COLORI' (2 ML.)

PRIMER 400 LT. 2,5 + VALRENNA EXTRA SOFT LT. 2,5

A	PRIMER 400 (LT. 2,5) + COLORI' (167 ML.)	VALRENNA EXTRA SOFT (LT. 2,5) + COLORI' (73 ML.)
B	PRIMER 400 (LT. 2,5) + COLORI' (77 ML.)	VALRENNA EXTRA SOFT (LT. 2,5) + COLORI' (23 ML.)
C	PRIMER 400 (LT. 2,5) + COLORI' (13 ML.)	VALRENNA EXTRA SOFT (LT. 2,5) + COLORI' (13 ML.)
D	PRIMER 400 (LT. 2,5) + COLORI' (13 ML.)	VALRENNA EXTRA SOFT (LT. 2,5) + COLORI' (6 ML.)

PRIMER 400 LT. 5 + VALRENNA EXTRA SOFT LT. 5

A	PRIMER 400 (LT. 5) + COLORI' (333 ML.)	VALRENNA EXTRA SOFT (LT. 5) + COLORI' (146 ML.)
B	PRIMER 400 (LT. 5) + COLORI' (153 ML.)	VALRENNA EXTRA SOFT (LT. 5) + COLORI' (46 ML.)
C	PRIMER 400 (LT. 5) + COLORI' (26 ML.)	VALRENNA EXTRA SOFT (LT. 5) + COLORI' (26 ML.)
D	PRIMER 400 (LT. 5) + COLORI' (26 ML.)	VALRENNA EXTRA SOFT (LT. 5) + COLORI' (13 ML.)
M	PRIMER 400 (LT. 5)	VALRENNA EXTRA SOFT (LT. 5) + SISTEMA TINTOMETRICO VALCLONE

diluito al 20% con acqua. Se invece le superfici sono sane e non sfarinanti, applicare a copertura una mano di PRIMER 400 colorato e diluito al 20% con acqua. Dopo 4 ore a 20°C, procedere con l'applicazione del VALRENNA.

Supporti Nuovi. Stuccare adeguatamente la superficie da trattare. Ad essiccazione avvenuta, carteggiare ed applicare il PRIMER 400 solo sulle parti stuccate. Dopo circa 4 ore a 20°C applicare una mano di PRIMER 400 colorato e diluito al 20% con acqua. Trascorse altre 4 ore a 20°C, procedere con l'applicazione del VALRENNA.

Dati Tecnici: Diluizione: il PRIMER 400 va diluito al 20% con acqua; il VALRENNA va diluito al 10%. **Resa:** VALRENNA circa LT. 1 per 7 - 8 mq; PRIMER 400 circa LT. 1 per 11 - 12 mq una mano a copertura in base all'assorbimento del supporto. **Confezioni:** il PRIMER 400 è disponibile in confezioni da LT. 0,750, LT 2,5 e LT. 5; il VALRENNA è fornito in confezioni da LT. 0,750, LT 2,5 e LT. 5; il COLORI' è da 80 ML e 480 ML. per colorare sia il VALRENNA che il PRIMER 400. Tutti i prodotti vanno mescolati bene prima dell'uso.

Temperatura per applicazione: superiore a +5°C e inferiore a +30°C. **Essiccazione:** fuori polvere dopo circa 1 ora a 20°C. Asciutto dopo 5 - 6 ore a 20°C. Indurisce dopo 24 ore in base alla temperatura dell'ambiente. **Aspetto del prodotto:** opaco ad effetto renna e tessuto. **Resistenza:** dopo il completo indurimento, si ottiene una pellicola traspirante con buona resistenza alla normale abrasione. **Lavabilità:** dopo 15 giorni dall'applicazione con una soffice spugna bagnata con acqua strofinando delicatamente per evitare macchie e scolorimenti. **Pulizia attrezzi:** con acqua e sapone. **Conservazione:** in latta ben chiusa, anche dopo l'uso, a temperatura superiore a +10°C e inferiore a +30°C. Stabilità: 2 anni circa in confezioni ben sigillate e mai aperte.

Norme di sicurezza: Evitare il contatto diretto con la pelle, proteggere gli occhi ed il viso, in caso di contatto, lavare immediatamente ed abbondantemente con acqua e consultare il medico. Le attrezzature non devono essere lavate in corsi d'acqua, scarichi, ecc.

Avvertenze per l'utilizzatore: Il VALRENNA è un prodotto particolarmente sensibile alla mano dell'applicatore, è quindi consigliabile che il lavoro sia iniziato e terminato dalla stessa persona per evitare difformità d'effetto e di colore. N.B.: Le informazioni soprainformate sono esatte ed accurate. Tuttavia non essendo le condizioni d'impiego sotto il nostro controllo, non ci assumiamo alcuna responsabilità per i consigli ed i suggerimenti forniti. Si consiglia di eseguire il ciclo completo su una piccola parete per verificare la perfetta riuscita dopo di che proseguire con la decorazione controllando costantemente gli effetti decorativi ottenuti, poiché il VALRENNA si compone di prodotti naturali e resine speciali che reagiscono a seconda dell'umidità, del calore, della ventilazione ed in base alle modalità di applicazione. Quindi ogni lavoro acquisterà la propria personalizzazione. Le tinte possono variare, rispetto al catalogo, dal 20% al 30% come pure tra una partita e l'altra. Pertanto, onde evitare diversità di colore ad applicazione avvenuta, è necessario mescolare tutto il materiale in un contenitore grande prima di iniziare l'applicazione.

GB This is a water-based paint for indoor use which is unusually soft to the touch, similar to buckskin. VALRENNA contains special resins and pigments which make it possible to achieve decorative effects similar to those offered by soft fabric, in extremely elegant colour shades. VALRENNA can be applied to many types of surface, for example cement, plaster, plaster of Paris, plasterboard, wood and iron, after a suitable first treatment has been applied. **CHARACTERISTICS:** To create the colours displayed in the catalogue, mix VALRENNA and PRIMER 400 with the corresponding quantity of COLORI' colouring paste. Alternatively, the VALCLONE Dispensing System may be used to achieve the desired colour. **APPLICATION OF VALRENNA: 1) Buckskin Effect:** Spread the VALRENNA using a brush in criss-cross fashion, with small brush-strokes moving in all directions. After applying over a surface of about 1 square metre, go over the decorated surface with a brush free of product, caressing the VALRENNA with brush-strokes in all directions so as to make the Buckskin effect emerge better. After about 5 - 6 hours at 20°C, apply the second coat of VALRENNA, using the same procedure as described above. For this Effect VALRENNA must be diluted 10% with water. **2) Shantung Effect:** Spread and distribute the VALRENNA well using a short-haired roller in strips about 1 metre wide and 1 - 2 metres high. Immediately afterwards, while the product is still wet, brush the VALRENNA from top to bottom and vice versa with the PV 88 brush so as to create streaks similar to the Shantung fabric effect. To decorate corners and areas which are difficult to reach, the smaller PV 89 brush may be used. After about 5 - 6 hours at 20°C, apply the second coat of VALRENNA, using the same technique as above. For this Effect VALRENNA must be diluted 10% with water. **3) Linen Effect:** Spread and distribute the VALRENNA well using a short-haired roller in strips about 1 metre wide and 1 - 2 metres high. Immediately afterwards, while the product is still wet, brush the VALRENNA from top to bottom and vice versa with the PV 88 brush. To decorate corners and areas which are difficult to reach, the smaller PV 89 brush may be used. After about 5 - 6 hours at 20°C, apply the second coat of VALRENNA, and while the product is still wet, brush horizontally from right to left and vice versa so as to create criss-cross streaks similar to the effect produced by linen fabric. For this Effect VALRENNA must be diluted 10% with water. **BASE COAT APPLICATION: Old Surfaces.** Remove old non-adhering and peeling paint, then wash using water and suitable soap products. Next, use a filler to repair the surface. When drying is complete, sand the surface. Then apply PRIMER 400 to the filled parts only. After approximately 4 hours at 20°C, apply a coat of PRIMER 400 coloured and diluted 20% with water. If, however, the surfaces are clean and not peeling, apply a covering coat of PRIMER 400 coloured and diluted 20% with water. After 4 hours at 20°C, proceed with the application of VALRENNA. **New Surfaces.** Use a filler to repair the surface. When dry, sand and apply PRIMER 400 to the filled parts only. After approximately 4 hours at 20°C, apply a coat of PRIMER 400 coloured and diluted 20% with water. After another 4 hours at 20°C, proceed with the application of VALRENNA. **TECHNICAL INFORMATION: Dilution:** PRIMER 400 must be diluted 20% with water; VALRENNA must be diluted 10% with water. **Coverage:** VALRENNA about 1 litre per 7 - 8 square metres; PRIMER 400 - approximately 1 litre to cover depending on the absorbency of the surface. **Packaging:** PRIMER 400 is available in 0,750 litre, 2,5 litre and 5 litre packs; VALRENNA is supplied in 0,750 litre, 2,5 litre and 5 litre packs; COLORI' is available in 80 ml and 480 ml for colouring both VALRENNA and PRIMER 400. All products should be mixed thoroughly before use. **Application temperature:** between +5°C and +30°C. **Drying:** in a dust-free environment for 1 hour at 20°C. Dry after 5 - 6 hours at 20°C. Hardens after 24 hours, depending on the temperature of the room. **Appearance of the product:** opaque, with buckskin and textile effect. **Durability:** after the hardening process is complete, a transparent film develops which provides a high level of resistance to normal wear. **Washability:** 15 days after application with a soft sponge moistened with water, rubbing gently to avoid stains and discolouration. **Cleaning equipment:** with soap and water. **Storage:** make sure the tin is tightly closed, even after use, and stored at a temperature no lower than +10°C and no higher than +30°C. **Stability:** approximately 2 years, if well sealed and never opened. **SAFETY REGULATIONS:** Avoid direct contact with the skin. Protect eyes and face. In the event of contact, rinse immediately and thoroughly with water and consult a doctor. Equipment must not be washed in watercourses, drains etc. **USER ADVICE:** VALRENNA is a product that is particularly sensitive to the way it is applied and it is therefore recommended that the work is started and completed by the same person, in order to avoid differences in effect and colour. **N.B.:** The above information is both correct and accurate. However, considering that the conditions in which the products are used are not under our control, we will not be held liable for any recommendations or advice given. We recommend that the complete cycle is tested on a small wall first in order to ensure it is a success, after which the rest of the decoration procedure may be continued (check the decorative effects regularly as you proceed). This is because VALRENNA contains natural products and special resins which react to moisture, heat, ventilation and the application method. Each job will therefore acquire its own unique character. The shades can vary from those shown in the catalogue by 20% to 30%, and also between one batch and another. All the material should therefore be mixed in a large container before the application process is started, in order to avoid differences in colour once the product has been applied.

F Il s'agit d'une peinture à l'eau pour intérieur particulièrement douce au toucher pour une sensation proche du daim. VALRENNA se compose de pigments et de résines spéciales qui permettent de réaliser des effets décoratifs analogues au tissu avec des motifs particulièrement élégants. VALRENNA peut être appliqué sur plusieurs types de supports tels que murs en ciment, enduit, plâtre, Placoplatre, bois, fer, après traitement adéquat. **CARACTÉRISTIQUES:** Pour obtenir les couleurs du catalogue, il faut mélanger VALRENNA et PRIMER 400 avec la quantité de pâte colorante COLORI' nécessaire. Il est aussi possible de réaliser la coloration à l'aide du système colorimétrique VALCLONE. **APPLICATION DE VALRENNA: 1) Aspect Daim:** Étendre VALRENNA au pinceau de petits mouvements croisés dans tous les sens. Après l'avoir appliqué sur une surface d'environ 1 m², passer le pinceau sans peinture cette fois-ci sur le support décoré avec des mouvements légers comme une caresse dans tous les sens pour faire ressortir encore plus l'aspect daim. Après 5 à 6 heures à 20 C, procéder à l'application de la deuxième couche de VALRENNA selon la méthode utilisée précédemment. Pour obtenir cet aspect, il faut diluer VALRENNA avec 10% d'eau. **2) Aspect Shantung:** Étendre et bien répartir VALRENNA au rouleau à poils courts sur des bandes d'un mètre de large et d'un à deux mètres de haut. Tout de suite après, lorsque la peinture est encore humide, brosser VALRENNA de haut en bas et de bas en haut à l'aide de la brosse PV 88 afin de créer des striures analogues au tissu Shantung. La brosse plus petite PV89 est conseillée pour décorer les coins et les zones difficilement accessibles. Après environ 5 - 6 heures à 20°C, appliquer la deuxième couche de VALRENNA en procédant comme pour la première. Pour obtenir cet aspect, il faut diluer VALRENNA avec 10% d'eau. **3) Aspect Lin:** Étendre et bien répartir VALRENNA au rouleau à poils courts sur des bandes d'un mètre de large et d'un à deux mètres de haut. Tout de suite après, quand le produit est encore humide, brosser VALRENNA de haut en bas et de bas en haut avec la brosse PV 88. La brosse plus petite PV89 est conseillée pour décorer les coins et les zones difficilement accessibles. Après environ 5 - 6 heures à 20°C, appliquer la deuxième couche de VALRENNA et, tandis que la peinture est encore humide, brosser horizontalement de droite à gauche et de gauche à droite afin de créer des striures croisées semblables à celles du lin. Pour obtenir cet aspect, il faut diluer VALRENNA avec 10% d'eau. **APPLICATION DU FONDO: Supporti anciens:** Eliminer les vieilles peintures qui s'effritent et laver ensuite avec de l'eau et du savon approprié. Mastiquer ensuite la surface. Après séchage, poncer. Appliquer ensuite PRIMER 400 uniquement aux endroits traités au mastic. Au bout d'environ 4 heures à 20 C, appliquer une couche de PRIMER 400 coloré et dilué à 20% avec de l'eau. Si, par contre, les surfaces sont en bon état et ne s'effritent pas, appliquer une couche de PRIMER 400 coloré et dilué à 20% avec de l'eau. Au bout de 4 heures à 20°C, appliquer VALRENNA. **Supports neufs:** Bien mastiquer la surface. Après séchage, poncer et appliquer PRIMER 400 uniquement aux endroits traités au mastic. Au bout d'environ 4 heures à 20 C, appliquer une couche de PRIMER 400 coloré et dilué à 20% avec de l'eau. Au bout de 4 heures à 20°C, appliquer VALRENNA. **DONNÉES TECHNIQUES: Dilution:** PRIMER 400 doit être dilué à 20% avec de l'eau; VALRENNA doit être dilué à 10%. **Rendement:** VALRENNA environ 1 litre pour 7 - 8 m²; PRIMER 400 environ 1 litre pour 11 - 12 m² une couche couvrante selon l'absorption du support. **Conditionnement:** PRIMER 400 est conditionné en pots de 0,750, 2,5 et 5 litres; VALRENNA est conditionné en pots de 0,750, 2,5 et 5 litres; COLORI' se présente en flacons de 80 et 480 ml pour la coloration de VALRENNA et de PRIMER 400. Bien mélanger les produits avant utilisation. **Température d'application:** entre +5°C et +30°C. **Séchage:** hors poussière au bout d'une heure environ à 20°C. Sec au bout de 5 - 6 heures à 20°C. Il durcit au bout de 24 heures selon la température ambiante. **Aspect du produit:** Mat, aspect daim ou tissu. **Résistance:** après durcissement complet, formation d'une pellicule transparente présentant une bonne résistance à l'abrasion. **Lavabilité:** 15 jours après l'application, frotter délicatement, avec une éponge douce mouillée, pour éviter de former des taches et de décolorer. **Nettoyage des outils:** à l'eau et au savon. **Conservation:** dans un bidon bien fermé, même après usage, à une température comprise entre +10°C et +30 C. **Stabilité:** 2 ans environ dans des bidons bien fermés, jamais ouverts. **NORMES DE SÉCURITÉ:** Eviter le contact direct avec la peau. Protéger les yeux et le visage. En cas de contact, rincer immédiatement et abondamment à l'eau et consulter un médecin. Les outils ne doivent pas être nettoyés dans des cours d'eau, des égouts, etc. **CONSEILS UTILES POUR L'UTILISATEUR:** VALRENNA est un produit qui exige une certaine maîtrise d'application, il est par conséquent recommandé de faire effectuer le travail, du début à la fin, par une même personne pour éviter des différences d'aspect et de couleur. **N.B.:** Les renseignements fournis plus haut sont exacts et fiables. Les conditions d'utilisation échappant toutefois à notre contrôle, nous déclinons toute responsabilité quant aux avis et aux conseils fournis. Nous conseillons d'effectuer un cycle d'application complet sur une petite surface pour s'assurer de la réussite finale. Parachever ensuite la décoration en gardant constamment sous contrôle les effets décoratifs obtenus car VALRENNA est composé de produits naturels et de résines spéciales qui réagissent en fonction de l'humidité, de la chaleur, de la ventilation et du mode d'application. Chaque travail aura donc sa propre personnalité. Les teintes peuvent varier de 20% à 30% par rapport au catalogue et selon les lots. Afin d'éviter des différences de couleur une fois l'application terminée, mélanger donc le tout dans un grand bidon avant de commencer à peindre.

E Es una pintura al agua para interior dotada de especial suavidad al tacto similar a la piel de reno. VALRENNA se compone de pigmentos especiales que permiten crear efectos decorativos similares al tejido suave con matices de absoluta elegancia. VALRENNA se puede aplicar, con un adecuado tratamiento previo, sobre diferentes superficies como muros de cemento, revoque, yeso, cartón piedra, hierro o madera.
CARACTERÍSTICAS: Para lograr los colores del catálogo es necesario mezclar VALSETIN y PRIMER 400 con la cantidad respectiva de pasta colorante COLORI'. En alternativa, es posible colorearlo con el Sistema Tintométrico VALCLONE.
APLICACIÓN DE VALRENNA: 1) Efecto Reno: Extender VALRENNA con pincel con pasadas cruzadas, realizando pinceladas cortas y en todas direcciones. Después de aplicarlo sobre una superficie de aprox. 1 m², repasar el soporte pintado con pincel sin producto, acariciando el producto VALRENNA con pinceladas de todas las direcciones para permitir que aflore aún más el Efecto Reno. Después de 5 - 6 horas a 20°C, aplicar la segunda mano de VALRENNA empleando la misma modalidad antes descrita. Para este Efecto, VALRENNA debe diluirse entre el 10% con agua.
2) Efecto Shantung: Extender y distribuir bien VALRENNA con Rodillo de pelo corto en franjas de aprox. 1 metro de ancho y con una altura de 1 - 2 metros. A continuación, con el producto aún mojado, cepillar VALRENNA de arriba hacia abajo y viceversa con el Cepillo PV 88 para crear estrías similares al tejido Shantung. Para la decoración de las esquinas y de zonas difíciles de alcanzar, se puede emplear el cepillo más pequeño PV 89. Pasadas 5 - 6 horas a 20°C, aplicar la segunda mano de VALRENNA con la técnica antes descrita. Para este Efecto, VALRENNA debe diluirse entre el 10% con agua.
3) Efecto Lino: Extender y distribuir bien VALRENNA con Rodillo de pelo corto en franjas de aprox. 1 metro de ancho y con una altura de 1 - 2 metros. A continuación, con el producto aún mojado, cepillar VALRENNA de arriba hacia abajo y viceversa con el cepillo PV 88. Para pintar esquinas y zonas de difícil acceso se puede emplear el cepillo más pequeño PV 89. Pasadas 5 - 6 horas a 20°C aplicar la segunda mano de VALRENNA y cuando el producto esté aún mojado, cepillar en sentido horizontal de derecha a izquierda y viceversa a fin de crear estrías cruzadas similares al tejido de lino. Para este Efecto, VALRENNA debe diluirse entre el 10% con agua.
APLICACIÓN DEL FONDO: Soportes Viejos. Quitar la pintura vieja, descascarada y harinosa y luego lavar con agua y jabones específicos. Posteriormente estucar la superficie a tratar. Una vez seco, lijar. Luego aplicar PRIMER 400 sólo sobre las partes estucadas. Después de aproximadamente 4 horas a 20°C, aplicar una segunda mano de PRIMER 400 color diluido del 20% con agua. Si por el contrario, la superficie se presenta sana y no harinosa, aplicar cubriendo con una mano de PRIMER 400 color diluido al 20% con agua. Después de 4 horas a 20°C, aplicar VALRENNA.
Soportes Nuevos. Estucar debidamente la superficie a tratar. Una vez seco, lijar y aplicar PRIMER 400 sólo sobre las partes estucadas. Después de aproximadamente 4 horas a 20°C, aplicar una segunda mano de PRIMER 400 color diluido del 20% con agua. Después de 4 horas a 20°C, aplicar VALRENNA.
DATOS TÉCNICOS: Dilución: PRIMER 400 debe diluirse al 20% con agua; VALRENNA se debe diluir al 10%.
Rendimiento: VALSETIN aproximadamente 1 l para 7 - 8 m²; PRIMER 400 aproximadamente 1 l para 11 - 12 m², una mano para cubrir, en función de la absorción de la superficie.
Envases: PRIMER 400 se presenta en envases de 0,750, 2,5 y 5 l; VALRENNA se encuentra disponible en envases de 0,750, 2,5 y 5 l; COLORI' en envases de 80 ml y 480 ml para colorear tanto VALRENNA como PRIMER 400. Todos los productos se deben mezclar bien antes de usar.
Temperatura para la aplicación: superior a +5°C e inferior a +30°C.
Secado: sin polvo después de 1 hora a 20°C. Seco después de 5 - 6 horas a 20°C. Se endurece después de 24 horas según la temperatura ambiente.
Aspecto del producto: opaco de efecto reno y tejido.
Resistencia: después de su completo endurecimiento, se obtiene una película transparente y buena resistencia a la abrasión normal.
Lavable: Pasados 15 días de la aplicación, usando una esponja mojada con agua, frotar con delicadeza para evitar manchas y zonas descoloridas.
Lavado de las herramientas: con agua y jabón.
Conservación: en lata bien cerrada, aún después del uso, a una temperatura superior a +10°C e inferior a +30°C.
Estabilidad: 2 años aprox. en envases bien sellados y sin abrir.
NORMAS DE SEGURIDAD: Evitar el contacto directo con la piel, proteger los ojos y el rostro; en caso de contacto, lavar inmediatamente con abundante agua y consultar a un médico. Las herramientas no deben lavarse en cursos de agua, desagües, etc.
ADVERTENCIAS PARA EL USUARIO: VALRENNA es un producto especialmente sensible a la mano de quien lo aplica y por lo tanto se aconseja que el trabajo sea comenzado y finalizado por la misma persona a fin de evitar deformaciones del efecto y del color.
Nota: La información anterior es exacta y precisa. Sin embargo, al no tener bajo control las condiciones de aplicación, no nos asumimos ninguna responsabilidad por los consejos y sugerencias proporcionados. Como VALRENNA se compone de productos naturales y resinas especiales que son afectados por la humedad, el calor, la ventilación y la forma de aplicación, se aconseja efectuar el ciclo de aplicación completo sobre una pared pequeña para comprobar los resulta dos y luego proseguir con la pintura controlando constantemente los efectos decorativos obtenidos. Cada trabajo adquirirá su propia personalización Los colores pueden variar del 20% al 30% con respecto al catálogo, al igual que entre un lote y otro. Por tanto, para evitar cambios de color, una vez realizada la aplicación, es aconsejable mezclar todo el material en un recipiente grande antes de iniciar la aplicación.

D Eine Wasserfarbe für Innenbereiche von besonderer, fühlbarer Weichheit, ähnlich einem Rentierfell. VALRENNA besteht aus Pigmenten und Spezialharzen, mit denen sich einem weichen Stoff ähnliche Dekorationseffekte mit sehr eleganten Nuancierungen erzielen lassen. VALRENNA kann auf den unterschiedlichsten Untergründen wie Wänden aus Beton, Putz, Gips, Gipsplatte, Holz und Eisen nach entsprechender Vorbehandlung aufgetragen werden.
EIGENSCHAFTEN: Um die im Katalog gezeigten Farben zu erhalten, müssen VALRENNA und PRIMER 400 mit der entsprechenden Menge Farbpaste mit der Bezeichnung COLORI' gemischt werden. Alternativ dazu kann das Produkt auch mit dem Farbmischsystem VALCLONE abgetönt werden.
AUFTRAGEN VON VALRENNA: 1) Rentiereffekt: Tragen Sie VALRENNA mit dem Pinsel kreuzweise auf und führen Sie dabei kurze Pinselstriche in allen Richtungen aus. Nach dem Auftrag auf einer Oberfläche von etwa 1 m² überstreichen Sie den dekorierten Untergrund erneut, ohne Farbe aufzunehmen. Führen Sie dabei sanfte Pinselstriche in allen Richtungen aus, um den Rentiereffekt besonders zur Geltung zu bringen. Nach etwa 5 - 6 Stunden bei 20°C bringen Sie eine zweite Schicht VALRENNA mit der gleichen, oben beschriebenen Technik auf. Für diesen Effekt ist VALRENNA zu 10% mit Wasser zu verdünnen.
2) Shantung-Effekt: Tragen Sie VALRENNA mit einer Kurzhaarrolle in etwa 1 Meter breiten und 1-2 Meter hohen Abschnitten auf und verteilen Sie es gleichmäßig. Direkt im Anschluss, bei noch feuchtem Produkt, bürsten Sie VALRENNA von oben nach unten und umgekehrt mit der Bürste PV 88, um dem Shantung-Stoff ähnliche Streifen zu erzielen. Zur Dekoration der Ecken und der schwer erreichbaren Stellen können Sie die kleinere Bürste PV 89 verwenden. Nach etwa 5 - 6 Stunden bei 20°C tragen Sie die zweite Schicht VALRENNA auf die gleiche Weise wie die erste Schicht auf. Für diesen Effekt ist VALRENNA zu 10% mit Wasser zu verdünnen.
3) Leineneffekt: Tragen Sie VALRENNA mit einer Kurzhaarrolle in etwa 1 Meter breiten und 1 - 2 Meter hohen Abschnitten auf und verteilen Sie es gleichmäßig. Direkt im Anschluss, bei noch feuchtem Produkt, bürsten Sie VALRENNA von oben nach unten und umgekehrt mit der Bürste PV 88. Zur Dekoration der Ecken und der schwer erreichbaren Stellen können Sie die kleinere Bürste PV 89 verwenden. Nach etwa 5 - 6 Stunden bei 20°C tragen Sie die zweite Schicht VALRENNA auf und bürsten Sie bei noch feuchtem Produkt in waagerechter Richtung von rechts nach links und umgekehrt, um einem Leinenstoff ähnliche überkreuzte Streifen zu erzielen. Für diesen Effekt ist VALRENNA zu 10% mit Wasser zu verdünnen.
GRUNDIERUNG: Alte Untergründe. Entfernen Sie alte, nicht gut anhaftende und abbröckelnde Farbe vom Untergrund und säubern Sie diesen dann mit Wasser und geeigneten Seifen. Verspachteln Sie anschließend die zu behandelnde Fläche und schmirgeln Sie sie nach der Trocknung ab. Tragen Sie dann PRIMER 400 nur auf den verspachtelten Stellen auf. Nach etwa 4 Stunden bei 20°C bringen Sie eine Schicht gefärbten und zu 20% mit Wasser verdünnten PRIMER 400 auf. Sind die Oberflächen in Ordnung und bröckeln nicht ab, tragen Sie eine Schicht gefärbten und zu 20% mit Wasser verdünnten PRIMER 400 auf. Nach 4 Stunden bei 20°C können Sie mit dem Auftragen von VALRENNA beginnen.
Neue Untergründe. Verspachteln Sie die zu behandelnde Fläche gut. Nach erfolgter Trocknung schmirgeln Sie sie ab und tragen Sie PRIMER 400 nur auf den verspachtelten Stellen auf. Nach etwa 4 Stunden bei 20°C bringen Sie eine Schicht gefärbten und zu 20% mit Wasser verdünnten PRIMER 400 auf. Nach weiteren 4 Stunden bei 20°C können Sie mit dem Auftragen von VALRENNA beginnen.
TECHNISCHE ANGABEN: Verdünnung: PRIMER 400 ist zu 20% mit Wasser zu verdünnen; VALRENNA muss zu 10% verdünnt werden.
Ergiebigkeit: VALRENNA etwa 1 l pro 7 - 8 m²; PRIMER 400 etwa 1 l pro 11 - 12 m², eine Deckschicht je nach Absorption des Untergrunds.
Lieferform: PRIMER 400 ist in Packungsgrößen von 0,750 l, 2,5 l und 5 l erhältlich; VALRENNA wird in Packungsgrößen von 0,750 l, 2,5 l und 5 l geliefert; COLORI' wird zum Färben von VALRENNA und PRIMER 400 verwendet und ist als 80 ml- und 480 ml-Packung erhältlich. Alle Produkte sind vor der Verwendung zu mischen.
Anwendungstemperatur: über +5°C und unter +30°C.
Trocknung: staubtrocken nach circa 1 Stunde bei 20°C. Vollkommen trocken nach 5 - 6 Stunden bei 20°C. Aushärtung nach 24 Stunden je nach Raumtemperatur.
Aussehen des Produktes: matt mit Rentier- und Stoffeffekt.
Widerstandsfähigkeit: Nach der vollständigen Aushärtung entsteht ein atmungsaktiver Film mit guter Beständigkeit gegenüber normalem Abrieb.
Abwaschbarkeit: 15 Tage nach dem Auftrag mit einem weichen, mit Wasser befeuchteten Schwamm durch vorsichtiges Reiben, um Flecken und Verfärbungen zu vermeiden.
Reinigung der Ausrüstung: mit Wasser und Seife.
Aufbewahrung: im - auch nach der Verwendung - gut verschlossenen Blechanister bei einer Temperatur von über +10°C und unter +30°C.
Haltbarkeit: etwa 2 Jahre in gut versiegelten, ungeöffneten Verpackungen.
SICHERHEITSVORSCHRIFTEN: Vermeiden Sie direkten Hautkontakt, schützen Sie die Augen und das Gesicht. Bei versehentlichem Kontakt mit dem Produkt sofort mit viel Wasser spülen und einen Arzt aufsuchen. Die Ausrüstung darf nicht Wasserläufen, Abflüssen usw. gereinigt werden.
HINWEISE FÜR DEN BENUTZER: VALRENNA ist ein Produkt, bei dem der individuelle Stil des Auftragenden deutlich erkennbar ist. Es empfiehlt sich daher, dass die Arbeit von ein und derselben Person begonnen und fertig gestellt wird, um Ungleichmäßigkeiten des Effektes und der Farbe zu verhindern.
N.B.: Die oben aufgeführten Informationen sind richtig und präzise. Da die Anwendungsbedingungen nicht unserer Kontrolle unterliegen, übernehmen wir keinerlei Verantwortung für die von uns erteilten Ratschläge und Empfehlungen. Es empfiehlt sich, den kompletten Anwendungszyklus auf einer kleinen Wand auszuprobieren, um das perfekte Gelingen zu überprüfen. Beginnen Sie dann mit der eigentlichen Dekoration und kontrollieren Sie fortwährend die erzielten Effekte. VALRENNA ist aus natürlichen Produkten und Spezialharzen hergestellt, die je nach Feuchtigkeit, Wärme, Lüftung und Anwendungsmethode unterschiedlich reagieren. Daher wird jede Arbeit eine individuelle Prägung aufweisen. Die Farbtöne können um 20% bis 30% vom Katalog abweichen; ebenso können auch die Chargen unterschiedlich ausfallen. Zur Vermeidung von Farbunterschieden nach dem Farbauftrag ist es notwendig, das gesamte Material vor Beginn des Farbauftrags in einem großen Behälter zu vermischen.

R Краска на водной основе для отделки внутренних помещений, отличающаяся особой мягкостью при касании, подобной шерсти северного оленя. VALRENNA состоит из пигментов и особых смол, которые позволяют получить декоративные эффекты, подобные мягкой ткани с чрезвычайно изящными оттенками. VALRENNA можно наносить на всевозможные поверхности, такие как стены из бетона, штукатурку, гипс, гипсокартон, дерево, металл после надлежащей обработки.
ХАРАКТЕРИСТИКИ: Для получения цвета по каталогу необходимо перемешать VALRENNA и PRIMER 400 с нужным количество красящей пасты COLORI'. В качестве альтернативы можно произвести покраску по тинтометрической системе VALCLONE.
НАНЕСЕНИЕ VALRENNA: 1) Эффект шерсти северного оленя: Нанести VALRENNA кистью перекрестными короткими мазками в разных направлениях. После нанесения на поверхность примерно 1 м² обработать крашеную поверхность кистью без краски, разглаживая VALRENNA мазками в разных направлениях для лучшего проявления эффекта шерсти северного оленя. Примерно через 5 - 6 часов при температуре 20°C нанести второй слой VALRENNA вышеописанным методом. Для получения этого эффекта необходимо разбавить VALRENNA водой на 10%.
2) Эффект ткани чесуча: Нанести и тщательно разгладить VALRENNA валиком с коротким ворсом широкими полосами шириной примерно 1 метр и высотой 1 - 2 метра. Сразу после этого, еще по сырой краске VALRENNA пройтись сверху вниз и наоборот Щеткой PV 88 для образования полос, схожих с тканью чесуча. Для отделки углов и труднодоступных участков можно использовать Щетку меньшего размера PV 89. Примерно через 5 - 6 часа при температуре 20°C нанести второй слой VALRENNA вышеописанным способом. Для получения этого эффекта необходимо разбавить VALRENNA водой на 10%.
3) Эффект льняного полотна: Нанести и тщательно разгладить VALRENNA валиком с коротким ворсом широкими полосами шириной примерно 1 метр и высотой 1 - 2 метра. Сразу после этого, еще по сырой краске VALRENNA пройтись сверху вниз и наоборот Щеткой PV 88. Для отделки углов и труднодоступных участков можно использовать Щетку меньшего размера PV 89. Примерно через 5 - 6 часа при температуре 20°C нанести второй слой VALRENNA и по еще сырому покрытию пройтись в горизонтальном направлении справа налево и наоборот щеткой для образования перекрестных полос, подобных льняному полотну. Для получения этого эффекта необходимо разбавить VALRENNA водой на 10%.
НАНЕСЕНИЕ ГРУНТОВКИ: Старые поверхности. Удалите отслаивающуюся и потрескавшуюся старую краску с поверхности и вымойте ее водой и надлежащими моющими средствами. Затем тщательно заштукатурьте обрабатываемые поверхности. После высыхания обработайте наждачной бумагой. Затем нанесите грунтовку PRIMER 400 только на заштукатуренные участки. Примерно через 4 часа при температуре 20°C нанести один слой цветной грунтовки PRIMER 400, разбавленной водой на 20%. Если же поверхности прочные и не потрескавшиеся, нанести один плотный слой цветной грунтовки PRIMER 400, разбавленной водой на 20%. Через 4 часа при температуре 20°C нанести VALRENNA.
Новые поверхности. Тщательно заштукатурить обрабатываемые поверхности. После высыхания обработать наждачной бумагой и нанести грунтовку PRIMER 400 только на заштукатуренные участки. Примерно через 4 часа при температуре 20°C нанести один слой цветной грунтовки PRIMER 400, разбавленной водой на 20%. Через 4 часа при температуре 20°C нанести VALRENNA.
ТЕХНИЧЕСКИЕ ДАННЫЕ: Раствор: PRIMER 400 разводится водой на 20%; VALRENNA разводится водой на 10%.
Выход: VALRENNA примерно 1 литр на 7 - 8 м²; PRIMER 400 примерно 1 л на 11 - 12 м² один плотный слой в зависимости от степени впитываемости поверхности.
Упаковка: PRIMER 400 имеется в упаковках по 0,750, 2,5 литра и 5 литров; VALRENNA имеется в упаковках по 0,750, 2,5 литра и 5 литров; COLORI' в упаковках по 80 мл и 480 мл для окрашивания как VALRENNA, так и PRIMER 400. Все материалы должны быть тщательно перемешаны перед их использованием.
Температура нанесения: выше +5°C и ниже +30°C.
Высыхание: в непыльном помещении примерно 1 час при температуре 20°C. Полное высыхание за 5-6 часов при температуре 20°C. Затвердевание за 24 часа в зависимости от температуры помещения.
Внешний вид материала: матовый с эффектом шерсти северного оленя и ткани.
Устойчивость: после полного затвердевания получается прозрачная воздухопроницаемая пленка с хорошей устойчивостью к обычному трению.
Мытка: через 15 дней со дня нанесения мягкой губкой, смоченной в воде, деликатными движениями во избежание образования пятен и обезжелезивания.
Чистка инструментов: мойка водой и моющим средством.
Хранение: в плотно закрытой банке, даже после использования, при температуре выше +10°C и ниже +30°C.
Стабильность: примерно 2 года в неиспользованных, плотно закрытых упаковках.
ПРАВИЛА БЕЗОПАСНОСТИ: Избегаь прямого контакта с кожей, защищать глаза и лицо. В случае попадания на кожу незамедлительно промыть обильным количеством воды и обратиться к врачу. Не мыть инструменты в реках, сливах и т.п.
ПРЕДУПРЕЖДЕНИЯ ДЛЯ ПОЛЬЗОВАТЕЛЯ: VALRENNA является материалом, чрезвычайно чувствительным к руке мастера, следовательно, рекомендуется, чтобы работу начал и завершил один и тот же мастер во избежание разнородности эффекта и цвета.
ПРИМЕЧАНИЕ: Приведенные выше сведения являются точными и полными. Тем не менее мы не можем контролировать условия использования материалов и не берем на себя никакой ответственности за предоставленные рекомендации и советы. Рекомендуем выполнить полный цикл на небольшом участке стены для проверки нужного результата, после чего приступить к работе, постоянно проверяя получаемые декоративные эффекты, так как VALRENNA состоит из натуральных веществ и специальных смол, которые реагируют поразному в зависимости от влажности, тепла, вентиляции и способа нанесения. Следовательно, каждая работа приобретает неповторимый индивидуальный характер. Оттенки могут варьировать по сравнению с образцами в каталоге на 20 - 30%, а также могут отличаться материалы из разных партий. Поэтому во избежание неоднородности оттенков при нанесении краски рекомендуется смешать весь необходимый для работы материал в большой емкости перед его нанесением на поверхность.


HR-BIH SER-CG
Boja na bazi vode za interijere posebne mekoće na dodir koja je slična jelenskoj koži. VALRENNA se sastoji od pigmenata i specijalnih smola koje omogućuju izvođenje dekorativnih efekata sličnih mekoj tkanini sa krajnje elegantnim preljevima. VALRENNA se uz adekvatnu pripremu može nanositi na različite podloge kao što su zidovi od betona, malteri, gips, gipsane ploče, drvo i željezo.
KARAKTERISTIKE: Da bi se dobile boje iz kataloga dovoljno je pažljivo pomiješati VALRENNA sa odgovarajućom količinom tonera, nazvanom COLORI, koja je navedena ispod svakog uzorka boje.Također se može tonirati po Tintometrijskom Sistemu VALCLONE.
NA-NOŠENJE: 1) Efekat jelenske kože: Nanijeti VALRENNA četkom unakrsno, kratkim potezima i u svim pravcima.Nakon nanošenja materijala na 1 m² ponovo lagano preći istu površinu VALRENNA s malo materijala na četki u svim pravcima da bi se postigao Efekat Jelenske kože.Poslije 5 - 6 sati na 20°C nastaviti sa nanošenjem drugog sloja VALRENNA sa istom tehnikom. Za ovaj Efekat potrebno je VALRENNA razrijediti 10% sa vodom.
2) Efekat Shantung: Valjkom kratke dlake nanijeti ravnomijerno VALRENNA u trakama širokim oko 1 m i visokim 1 - 2 m. Odmah zatim, dok je proizvod još vlažan, specijalnom četkom PV 88 preći površinu od gore prema dole i obrnuto tako da se stvore nabori slični tkanini Shantung. Za nanošenje boje na uglove i nepristupačne dijelove može se koristiti mala četkica PV 89. Nakon 5 - 6 sati pri 20°C nanijeti drugu ruku VALRENNA isto kao i na prethodni način. Za ovaj efekat VALRENNA se razrjeđuje 10% s vodom.
3) Efekat lana: Nanijeti i dobro rasporediti VALRENNA valjkom kratke dlake u trakama širokim 1 m i visokim 1 - 2 metra. Odmah zatim, dok je proizvod još vlažan, specijalnom četkom PV 88 preći površinu od gore prema dole i obrnuto. Za nanošenje boje na uglove i nepristupačne dijelove može se koristiti mala četkica PV 89. Nakon 5 - 6 sati pri 20°C nanijeti drugu ruku VALRENNA, te dok je proizvod još vlažan preći površinu od desna na lijevo i obrnuto tako da se dobiju nabori slični lanenom platnu. Za ovaj efekat Lana VALRENNA se razrjeđuje 10% s vodom.
NANOŠENJE PODLOGE: Stare površine: Ošmirglati, te skinuti otpadajuće slojeve stare boje, oprati površinu vodom i odgovarajućim sapunom i kad je površina suha pregletovati gdje je potrebno. Nanijeti PRIMER 400 samo na gletovane djelove površine. Zatim nanijeti jednu ruku PRIMER 400 toniranog i razrijeđenog 20% s vodom. Ako su površine dobro pripremljene nanijeti jednu ruku PRIMER 400 toniranog i razrijeđenog 20% s vodom. Nakon 4 sata pri 20°C nastaviti sa ciklusom nanošenja VALRENNA.
Nove površine: Pregletovati potrebne površine. Nakon sušenja prešmirglati i nanijeti PRIMER 400 samo na gletovane djelove površine. Nakon 4 sata pri 20°C nanijeti jednu ruku PRI-MER 400 toniranog i razrijeđenog 20% s vodom te nastaviti nakon 4 sata pri 20°C s nanošenjem VALRENNA.
TEHNIČKE KARAKTERISTIKE: Razrijeđivanje: PRIMER 400 razrjeđuje se 20% s vodom, VALRENNA se razrjeđuje 10% s vodom.
Potrošnja: VALRENNA oko 1 LT. za 7 - 8 m²; PRIMER 400 1 LT. za 11 - 12 m² za jedan završni sloj u zavisnosti od upijanja podloge.
Pakovanje: PRIMER 400 je dostupan u pakovanju od 0,750 LT., 2,5 LT. i 5 LT. VALRENNA u pakovanju od 0,750 LT., 2,5 LT. i 5 LT.; COLORI' od 80 ML i 480 ML za toniranje VALRENNA i PRIMER 400. Sve proizvode dobro promiješati prije upotrebe.
Temperatura nanošenja: veća od +5°C i manja od +30°C.
Sušenje: suh je površinski za 1 sat pri 20°C. Suh na dodir nakon 5 - 6 sati pri 20°C. Otvrđnjava nakon 24 sata u zavisnosti od temperature prostora.
Izgled proizvoda: mat s efektom jelenske kože i tkanine.
Otpornost: nakon potpunog otvrdnjavanja, dobija se paropropusan sloj otporan na normalnu abraziju.
Pranje: 15 dana od nanošenja VALRENNA s mekanom spužvom namočenom vodom pazeći da ne ostaju fleke.
Čišćenje alata: s vodom i sapunom.
Čuvanje: u dobro zatvorenim kantama, čak i nakon upotrebe pri temperaturi većoj od +10°C i manjoj od +30°C.
Rok trajanja: oko 2 godine u kantama dobro zatvorenim i neotvaranim.
Mjere sigurnosti: Izbjegavati direktni kontakt sa kožom. Zaštititi oči i lice. U slučaju kontakta, odmah isprati sa dosta vode i potražiti savjet ljekara. Oprema se ne smije prati u vodenim tokovima, odvodima itd.
Napomena: Navedeni podaci, koji su rezultat iskustva, su tačni i precizni. Međutim, ukoliko način primjene ne bude prema navedenim standardima ne nosimo nikakvu odgovornost za navedene savjete i sugestije.Kako se VALRENNA sastoji od prirodnih materijala i specijalnih smola koje reagiraju na uticaj vlage ,topline i ventilacije,preporučamo da se izvede cijeli ciklus na manju površinu zida da bi se vidio željeni efekat i onda nastaviti s potpunim nanošenjem.Svaki rad je personaliziran. Nijanse mogu da variraju, prema katalogu, od 20% do 30% u zavisnosti od serija proizvoda.Da bi izbjegli razliku u nijansama potrebno je pomiješati svu količinu materijala u jednoj velikoj posudi prije početka nanošenja.

VALPAINT S.p.A.

Via dell'Industria, 80 - 60020 POLVERIGI (AN) ITALY

Tel. +39 071 906383 (r.a.) - Fax +39 071 906384

www.valpaint.it - E-mail: info@valpaint.it

AZIENDA CERTIFICATA ISO 9001:2015 ED ISO 14001:2015 **VALPAINT EXPORT S.A.**

Zone Industrielle Zaghouan 1100 ZAGHOUAN - TUNISIE

Tel. +216 71 940 134 / +216 72 681 051 Fax +216 71 940 138 / +216 72 681 071

E-mail: info@valpaint.tn

2° Stabilimento

43 Rue Des Entrepreneurs 2035 CHARGUIA 2 - TUNISIE

Tel. +216 71 940134 / +216 71 940136 Fax +216 71 940138

E-mail: info@valpaint.tn

VALPAINT DESIGN D.O.O.

Dobrinjska do 27 71000 SARAJEVO - BOSNIA E HERZEGOVINA

Tel. +387 33 626134 Fax +387 33 761115

E-mail: valpaint@bih.net.ba

Altro Punto Vendita:

V Proleterske Brigade, 255 81000 PODGORICA - MONTENEGRO

Tel./Fax +382 20 656938

E-mail: info@valpaint-design.com

Altro Punto Vendita:

Ilica, 408 - 10000 ZAGREB - CROATIA

Tel./Fax. +385 1 379 4918

E-mail: info@valpaint-design.hr

VALPAINT ESPANA S.L.

C/Padre Arregui, 2 09007 BURGOS - ESPAÑA

Tel. +34 93 6382645 Fax +34 93 6382735

E-mail: info@valpaint.es



VALPAIN[®]



VIDEO

VALPENNA

VALPENNA